



产品规格书

PRODUCT SPECIFICATION

1. 产品介绍:

1.1、本开关为新型SMT微型弹簧震动开关, 具有耐温更高, 体积小巧的优点, 全向均可震动感应触发, 代替老式插件产品SW18010P、SW58010P、SW36010P等。

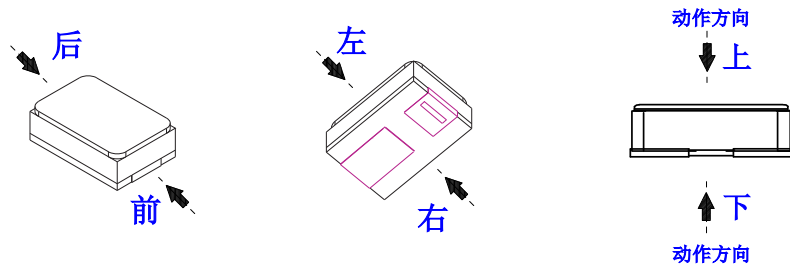
1.2、本开关所有材料均采用环保原料制造, 符合ROHS要求。

1.3、本开关全密封型, 可防尘, 防水, 使用寿命高, 正常使用可达80万次以上。

1.4、本开关是两端引脚贴片式, 端脚有分方向, 画焊盘画分在两端电路不分向。

2. 功能:

- 2.1、震动检测
- 2.2、移动感知
- 2.3、震动唤醒
- 2.4、晃动报警



震动原理图

3. 应用行业:

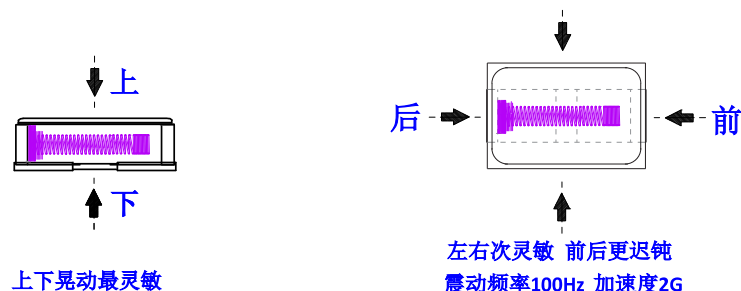
适用于鞋灯、儿童玩具、红蓝球、拍拍灯、青蛙灯、菠萝刀、家用电器、电子秤、智能家居、数码电子、医疗器械、蓝牙耳机等需要常开震动感知的场景中。

4. 产品特性:

4.1、无向全方位均可震动感知, 上下震动最灵敏, 左右触发灵敏, 前后迟钝些。

4.2、静止时为常开不导通OFF状态。

4.3、当受到外力碰触而达到相应震动力时, 或移动速度达到适当离(偏)心力时, 使导电接脚会产生瞬间导通呈瞬间ON状态; 当外力消失时, 开关恢复为开路OFF状态。

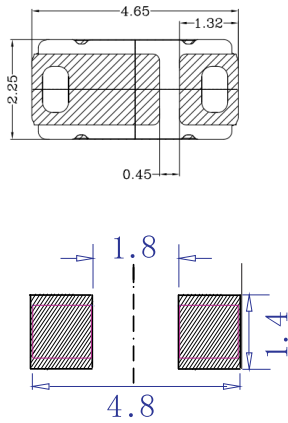




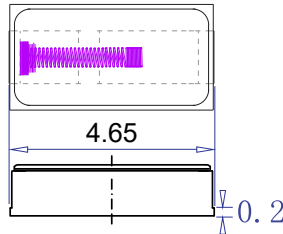
标准定制&开关零部件与互联连接器制造商

Standard customization & switch component and interconnect connector manufacturer
高迪电子让连接引领全球 专业设计生产开关, 插座速接器, 研发先行者和先导企业
Gaudi Electronics leads the world in connectivity Professional design and produce Switches, Jacks, Connector R&D pioneers and leading enterprises

产品尺寸:

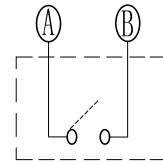
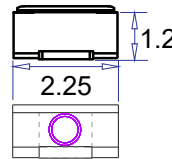


焊盘不分向 编带不分向
安装尺寸图



注:

- *1 弹簧式震动, 密封性好, 敏感度高。
- *2 贴片式, 回流焊接方便快捷, 效率提高。
- *3 全新结构, 体积微小, 重量极轻, 电气性能稳定可靠;



静态不动时常开 上下摇晃时接通

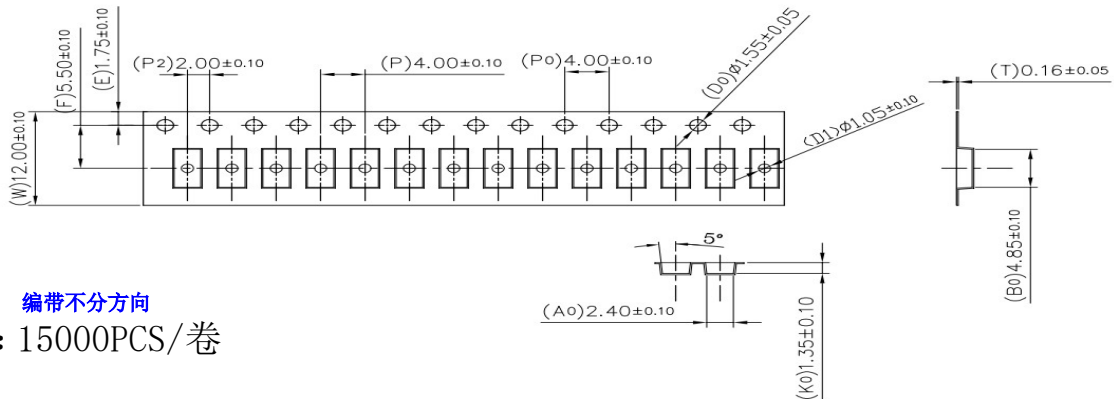
电路构成图

产品实物图:



编带示意图

符合ROHS环境物质管理



编带不分方向

包装: 15000PCS/卷

